

## 機能紹介

### ●MyWeb Medical からクライアントアプリケーション、Webアプリケーションへシングルサインオン(※1)できる機能

注)シングルサインオンを行うにあたってMyWebMedical側(発信側)に必要な仕組みを機能化したものになりますので、どのアプリケーションに対してもシングルサインオンが実現できるという訳ではございません。  
**本機能ご利用に関しては予めお問い合わせください。**

### ●様々なターゲット(★)を起動できる高機能ランチャー(※2)としても利用可能

★クライアントアプリ、Webアプリ、Webサイト、ネットワーク上のファイル、ネットワークフォルダ等

※1・・・【シングルサインオンとは】ユーザが一度認証を受けるだけで、許可されているすべての機能を利用できるようになるシステム。(IT用語辞典 e-word より)

※2・・・【ランチャーとは】あらかじめ登録しておいたファイルやプログラムをアイコンで一覧表示し、マウスクリックによって簡単に起動できるようにするアプリケーションソフト。(IT用語辞典 e-word より)

## 提供条件/動作環境

### < 2008年6月末までのキャンペーン >

**サポートサービス契約をお結びのお客様に無償でご提供!**

適用可能Ver	MyWeb Medical 4.05
	MyWeb Medical 4.05(介護テンプレート適用済み)

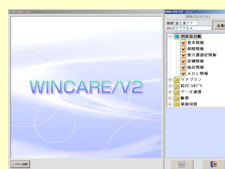
クライアント要件/条件	
OS	Windows 2000 Professional (SP4以上) Windows XP (SP2以上)      Windows Vista
ブラウザ	Internet Explorer 5.5 以上

\* MyWeb Medical 4.05以前の製品をご利用中のお客様は、MyWeb Medical 4.05にリビジョンアップしていただく必要があります。

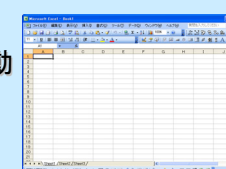
## 活用シーン(参考)

**とっても便利!**

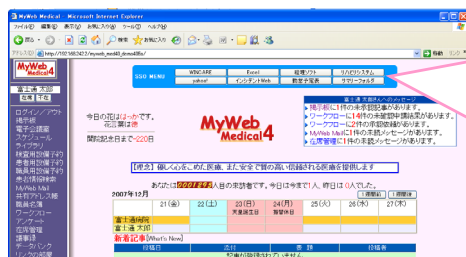
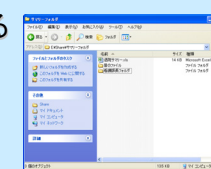
■クライアントアプリケーションをシングルサインオンして起動



■クライアントアプリケーション起動



■ネットワーク上にある共有フォルダを起動



SSO MENU

WINCARE

Excel

経理ソフト

サマリーフォルダ

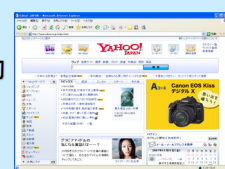
yahoo!

リハビリシステム

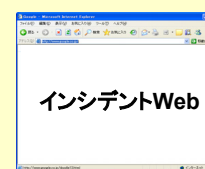
インシデントWeb

勤務予定表

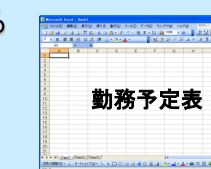
■外部Webサイト 院内Webサイト起動



■院内Webシステムをシングルサインオンして起動



■ネットワーク上にあるファイルを起動



### ★双方のID/パスワードが一致していなくても利用可能

本シングルサインオン機能では、MyWebMedicalの各ユーザーごとにシングルサインオン先のアプリケーションのID/パスワードを設定することができますので、MyWebMedicalとシングルサインオン先のアプリケーションのID/パスワードが一致していない場合でも利用可能です(一致している場合は非常に簡単な設定で済みます)

### ★ボタンはユーザーごとに表示/非表示の設定が可能

シングルサインオンアプリに関する設定は管理者メニューにて一括で行いますが、シングルサインオンボタンの表示/非表示(シングルサインオンアプリの使用する/しない)は各ユーザーで設定できます。